

KURZINFORMATIONEN PAPIERTRAGETASCHEN ELEGANT

Druckverfahren: Flexodruck bis 4 Farben, max 28er Raster.

Materialien: 80-110 g/qm Natronkraftpapier weiß oder braun, glatt oder gerippt.

Griffe: aus gedrehten Papierkordeln, 9 Farben zur Auswahl.

Normformate:	Nr. 00 = 170 x 210 x 70 mm	Nr. 20 = 360 x 360 x 120 mm	Viele Sonderformate auf Anfrage.
	Nr. 01 = 230 x 295 x 100 mm	Nr. 38 = 410 x 410 x 120 mm	
	Nr. 03 = 260 x 310 x 110 mm	Nr. 40 = 460 x 480 x 140 mm	
	Nr. 13 = 320 x 410 x 110 mm	Nr. 50 = 540 x 500 x 140 mm	

Druckformen:

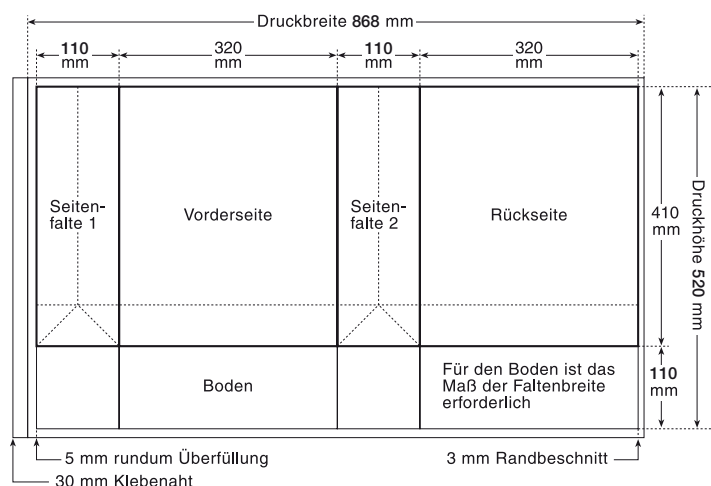
Die erforderlichen Flexodruckplatten oder Endlosdruckformen stellen wir für Sie gegen anteilige Berechnung der anfallenden Kosten her. Nach Abschluss der Reproarbeiten senden wir einen **Korrekturabzug zur Druckfreigabe**.

Gestaltung:

Wir garantieren Ihnen mit unserer großen Erfahrung professionelle Gestaltung, beste Qualität in Material, Druck und Verarbeitung, und somit den von Ihnen gewünschten überzeugenden Werbeauftritt.

Wenn Ihre Agentur das Layout anlegen will, bitte folgende Hinweise beachten:

- Maßangaben im Angebot = Breite, Höhe, Falte/Boden. Diese Maße in die Standskizze einsetzen. (siehe nebenstehendes Beispiel für Größe 13)
- Volldeckende Drucke laufen links ca. 5 mm in die Klebnaht und rechts ca. 3 mm in den Randbeschnitt.
- Die dicken Linien im Inneren des Layouts stellen die Kanten für Boden und Seitenfalten dar. Gestaltungsbestimmende Motivelemente sollten mindestens 5 mm von diesen Kanten entfernt positioniert werden, um die Toleranzen bei der Konfektion zu berücksichtigen.
- Die gestrichelten Linien stellen Rillungen dar, die zum Zusammenfallen der Tasche erforderlich sind. Gestaltungsbestimmende Motivelemente auf der Vorder- bzw. Rückseite wie z. B. horizontale Linien, Firmenschriftzüge oder Logos, sollten aus optischen Gründen mindestens 20 mm von diesen Rillungen entfernt positioniert werden.
- Stellen Sie uns bitte die Rohdaten zur Verfügung, damit wir die Daten auf unseren internen Flexostandard optimieren können.



Druckvorlagen:

Alle erforderlichen Informationen zur Beistellung von Druckvorlagen sind im Informationsblatt „Technische Daten Druckvorstufe“ aufgeführt, das Sie in unserer Webseite, Rubrik Produkte/Druckvorstufe einsehen können.

Für Ihre Fragen stehen Ihnen unsere Mitarbeiter gerne zur Verfügung

Druckvorstufe/Grafik: Tel. (+49) 07222/1007-48 repro@jung-design.de