

KURZINFORMATIONEN

PAPIERTRAGETASCHEN DELUXE

Druckverfahren:

Bogenoffsetdruck bis max. 60er Raster, 4c Skala oder Sonderfarben nach Pantone bzw. HKS und Metallprägedruck.

Materialien:

150 g/qm Kraftpapier, gestrichen weiß
170 g/qm Kraftpapier, gestrichen weiß
190 g/qm Kraftpapier, gestrichen weiß

130 g/qm Kraftpapier, ungestrichen weiß
200 g/qm Kraftpapier, ungestrichen weiß
130 g/qm Sealing, leicht gerippt, ungestrichen weiß
140 g/qm Elastokraft stark gerippt, ungestrichen weiß

Veredelung:

Glanzlack, Mattlack, Glanzkaschierung, Mattkaschierung, manuelle Konfektion mit 4-fach geknüpften Tragekordeln, Kartoneinlagen in Boden und oberen Randeinschlag.

Druckformen:

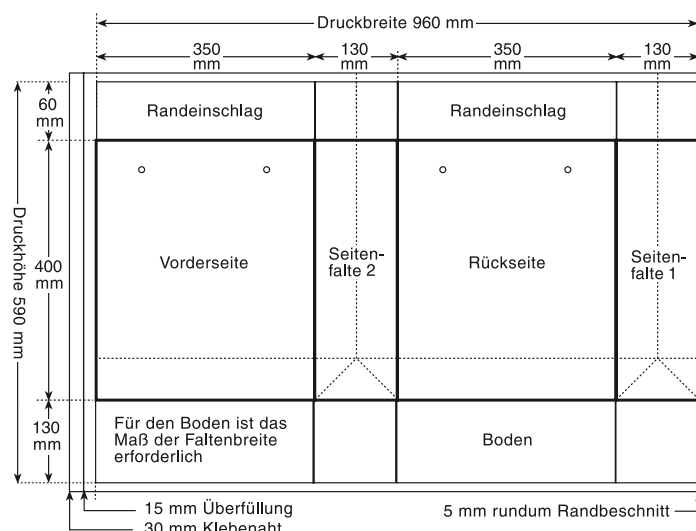
Die erforderlichen Druckformen stellen wir für Sie gegen anteilige Berechnung der anfallenden Kosten her. Nach Abschluss der Reproarbeiten senden wir einen **Korrekturabzug zur Druckfreigabe**.

Gestaltung:

Wir garantieren Ihnen mit unserer großen Erfahrung professionelle Gestaltung, beste Qualität in Material, Druck und Verarbeitung, und somit den von Ihnen gewünschten überzeugenden Werbeauftritt.

Wenn Ihre Agentur das Layout anlegen will, bitte folgende Hinweise beachten:

- Maßangaben im Angebot = Breite, Höhe, Falte/Boden, Randeinschlag. Diese Maße in die Standskizze einsetzen.
- Volldeckende Drucke laufen links ca. 15 mm in die Klebenaht. Rechts, oben und unten ca. 5 mm Anschnitt vorsehen.
- Die dicken Linien im Inneren des Layouts stellen die Kanten für Boden, Seitenfalten und Umschlag dar. Gestaltungsbestimmende Motivelemente sollten mindestens 5 mm von diesen Kanten entfernt positioniert werden, um die Toleranzen bei der Konfektion zu berücksichtigen.
- Die gestrichelten Linien stellen Rillungen dar, die zum Zusammenfalten der Tasche erforderlich sind. Gestaltungsbestimmende Motivelemente auf der Vorder- bzw. Rückseite wie z. B. horizontale Linien, Firmenschriftzüge oder Logos, sollten aus optischen Gründen mindestens 20 mm von diesen Rillungen entfernt positioniert werden.
- Bitte beachten Sie bei der Wahl des Druckrasters und bei der Erstellung des Andruckes die jeweilige Papierqualität.



Druckvorlagen:

Alle erforderlichen Informationen zur Beistellung von sind im Informationsblatt „Technische Daten Druckvorstufe“ aufgeführt, das Sie in unserer Webseite, Rubrik Produkte/Druckvorstufe einsehen können.

Für Ihre Fragen stehen Ihnen unsere Mitarbeiter gerne zur Verfügung

Druckvorstufe/Grafik:

Tel. (+49) 07222/1007-48 repro@jung-design.de